

ООО "Иркутскэнергосбыт"

**Технические условия на ремонт помещений административного
здания Саянского отделения по адресу:
г. Саянск, м/р Мирный, 30**

Иркутск 2019 г.

Ведомость рабочих чертежей				Спецификация заполнения проёмов				
Лист	Наименование	Примечание	Поз.	Обозначение	Наименование	Кол.	Масса ед. кг	Примечание
1	2	3	Д-1	ГОСТ 23747-88 (по типу)	Дверь 900х2100мм (h) из Al профиля внутренняя, левая, с остеклением	1		Изготовить по согласованному эскизу
1	Ведомость чертежей. Пояснительная записка. Спецификация заполнения проёмов.		Д-2	ГОСТ 23747-88 (по типу)	Дверь 900х2100мм (h) из Al профиля внутренняя, правая, с остеклением	1		Изготовить по согласованному эскизу
2	План 1-го этажа на отм. 0.000. Экспликация помещений 1-го этажа.		Д-3	ГОСТ 23747-88 (по типу)	Дверь 1400х2100мм (h) из Al профиля внутренняя, двупольная, с остеклением	1		Изготовить по согласованному эскизу
3	План 2-го этажа на отм. 3.300. Экспликация помещений 2-го этажа.							
4	Ведомости отделки помещений 1-го и 2-го этажей.							
5	Схема раскладки плиток подвесного потолка "Армстронг" на 2-м этаже. Электромонтажные работы.							

Инв. № подл.

Подп. и дата

Взам. инв. №

Утверждаю: Герасименко О.Н.

Проверил: Тарков А.В.

Разработал: Ополев Н.В.

Изм. Колуч Лист № док. Тр. доп. Дата

000 "Иркутскэнергосбыт", Саянское отделение			
Административное здание г. Саянск, м/р Мирный, 30		Стadia	Лист
		ТУ	1
Ведомость рабочих чертежей. Пояснительная записка. Спецификация заполнения проёмов.		ООО "Иркутскэнергосбыт"	

Пояснительная записка

1.1 Данные технические условия составлены для осуществления ремонтных работ помещений по адресу: Иркутская область, г. Саянск, м/р. Мирный, дом 30.

1.2 Экспликация помещений см. на листе ТУ-2, 3.

1.3 Внутренняя отделка – см. ведомость отделки лист ТУ-4. Объемы работ см. в дефектной ведомости.

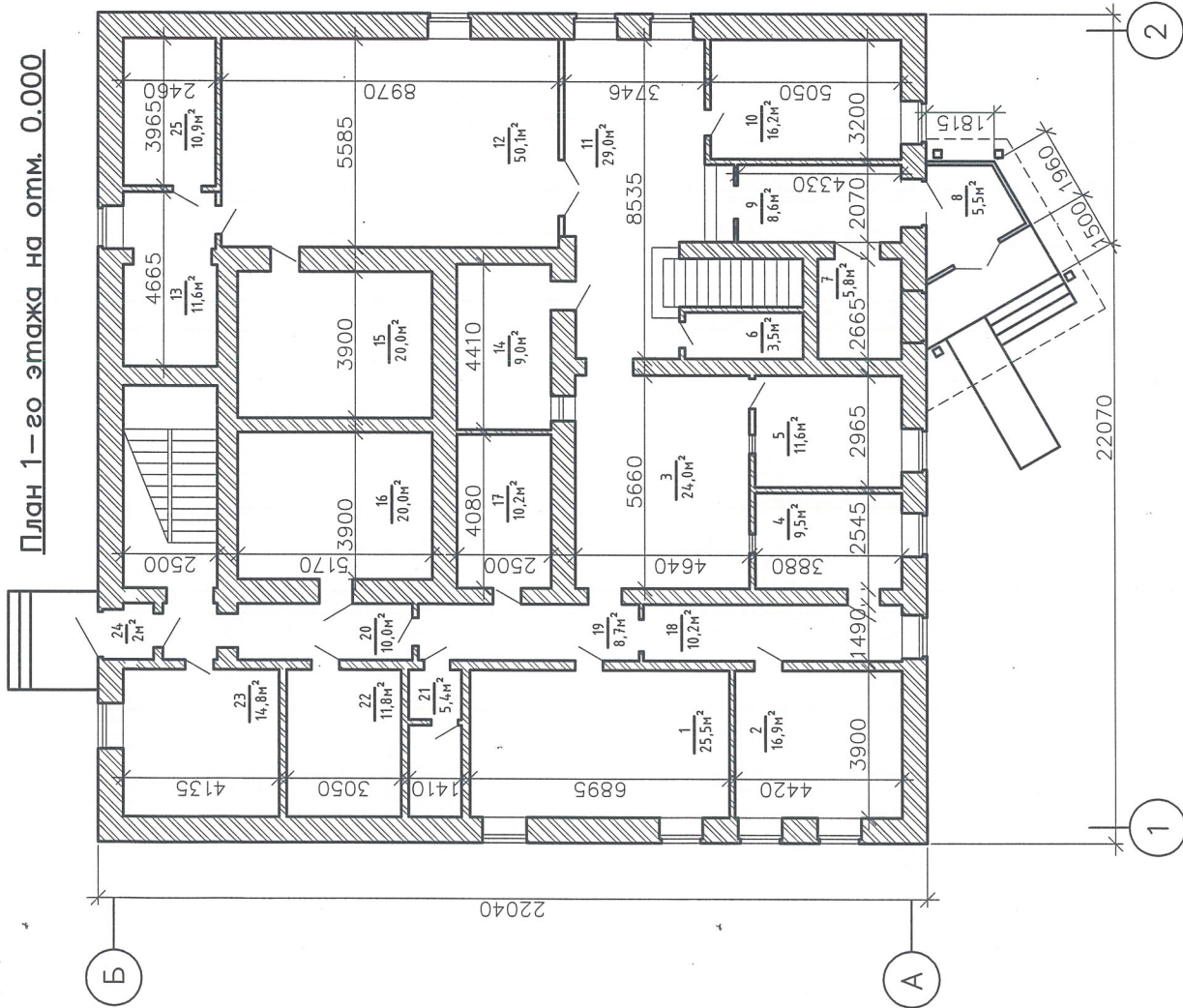
1.4 Все применяемые материалы и их цвет согласовать дополнительно, после определения поставщика материалов.

1.5 Выполнить замену дверей в соответствии со "Спецификацией заполнения проёмов".

1.6 Стены в помещениях окрасить колером RAL 9016, (серый, палитра RAL), либо определить дополнительно, по согласованию.

1.7 Подвесные потолки «Армстронг» во всех помещениях выполнены с нарушением технических рекомендаций по монтажу подвесных потолков «Армстронг» с расставными светильниками. Необходимо установить дополнительные подвесы на каждый светильник.

План 1-го этажа на отм. 0.000



Экспликация помещений 1-го этажа

№ помещения	Наименование	Площадь м²	Примечание
1	Рабочий кабинет	25,5	
2	Рабочий кабинет	16,9	
3	Кассовый зал	24,0	
4	Касса	9,5	
5	Касса	11,6	
6	Техническое помещение	3,5	
7	Подсобка	5,8	
8	Тамбур	5,5	
9	Коридор	8,66	
10	Сервисный центр	16,16	
11	Холл	29,0	
12	Фронт-офис	50,1	
13	Кабинет для работы с клиентами	11,6	
14	Помещение охраны	9,0	
15	Службное помещение	20,0	
16	Архив	20,0	
17	Склад	10,2	
18	Коридор	10,2	
19	Коридор	8,7	
20	Коридор	10,0	
21	С.У.	5,4	
22	Тепловой узел	11,8	
23	Хоз. помещение	14,8	
24	Тамбур	1,9	

ООО "Иркутскэнерго", Саянское отделение

Административное здание
г. Саянск, м/р Мирный, 30

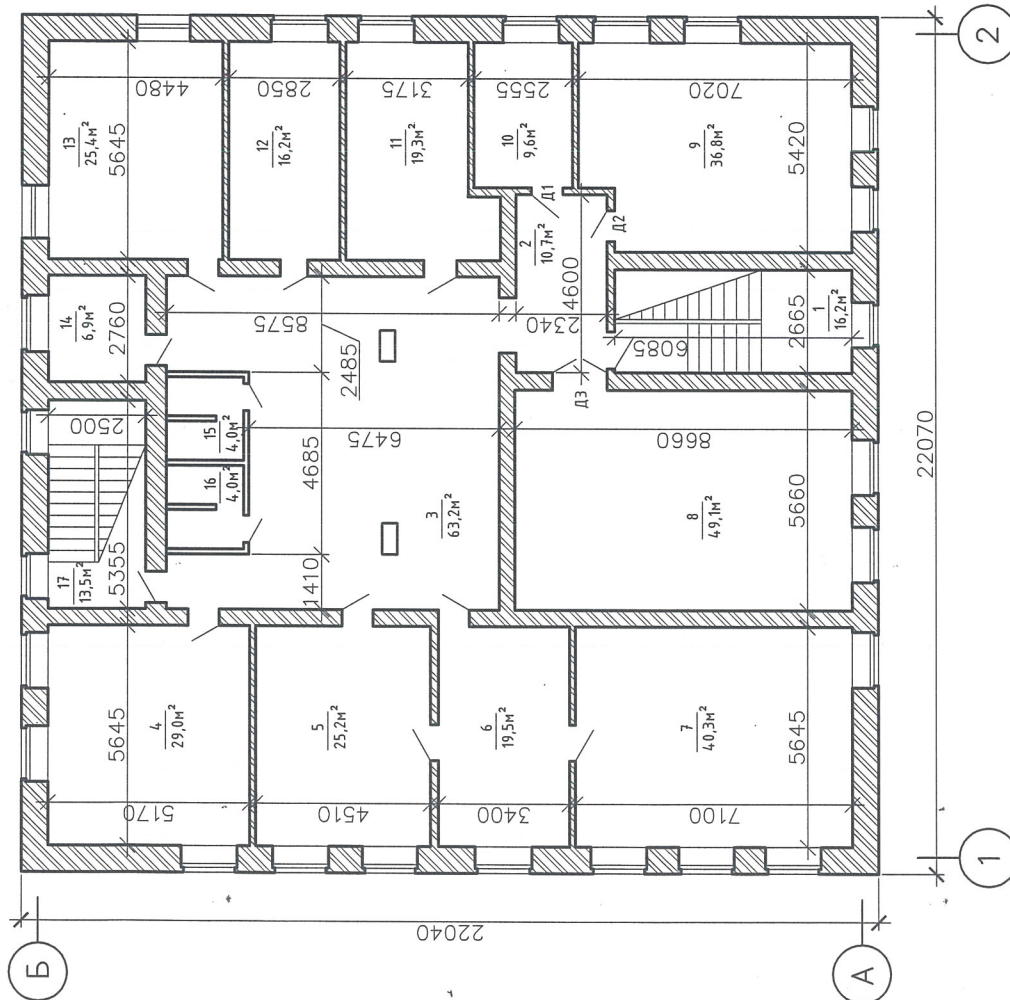
План 1-го этажа на отм. 0.000.
Экспликация помещений 1-го этажа.

Изм.	Колуч.	Лист	№ док.	Подп.	Дата
Разработал:	Ополев Н.В.				
Проверил:	Тарков А.В.				
Утверждаю:	Герасименко О.Н.				

Страница	Лист	Листов
ТУ	2	

ООО "Иркутскэнерго"

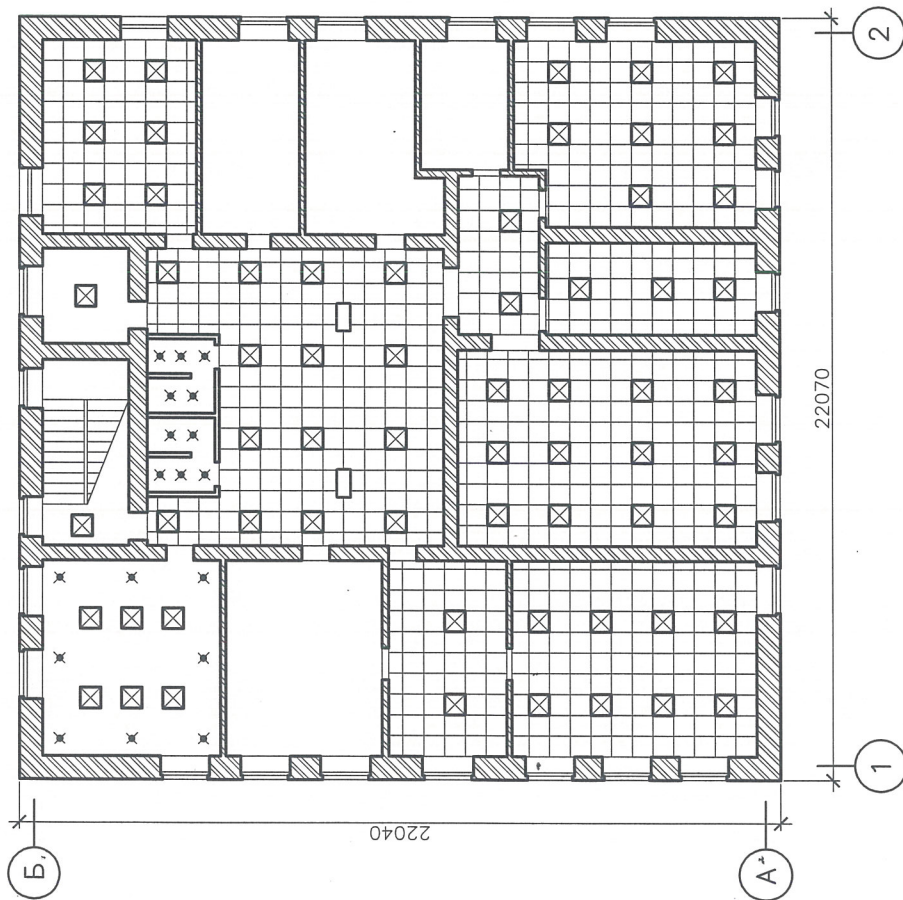
План 2-го этажа на отм. 3.300



Экспликация помещений 2-го этажа			
№ помещения	Наименование	Площадь м ²	Примечание
1	Лестничная клетка (парадная)	16,2	
2	Тамбур	10,7	
3	Холл	63,2	
4	Рабочий кабинет "Расчетная группа"	29,05	
5	Заместитель начальника отделения	25,22	
6	Приёмная	19,5	
7	Начальник отделения	40,3	
8	Рабочий кабинет инспекции	49,1	
9	Рабочий кабинет договорного отдела	36,8	
10	Рабочий кабинет юриконсульта	9,6	
11	Рабочий кабинет расчетной группы	19,3	
12	Рабочий кабинет расчетной группы	16,15	
13	Рабочий кабинет Гр. програм. обеспеч.	25,4	
14	Серверная	6,9	
15	С.У.	4,0	
16	С.У.	4,0	
17	Лестничная клетка (запасная)	13,5	

[illegible]

Схема монтажа светильников
на 2-м этаже



Инв. № подл.	Подп. и дата	Взм. инв. №
--------------	--------------	-------------

Изм.	Кол. уч.	Лист	№ док.	Подп.	Дата
Разработал:	Ополев Н.В.				
Проверил:	Тарков А.В.				
Утверждаю:	Геращенко О.Н.				
ООО "Иркутскэнерго", Саянское отделение					
Административное здание г. Саянск, м/р Мирный, 30		Стация	Лист	Листов	
		ТУ	5		
Схема раскладки плиток подвесного потолка "Армстронг" на 2-м этаже.					
ООО "Иркутскэнерго"					